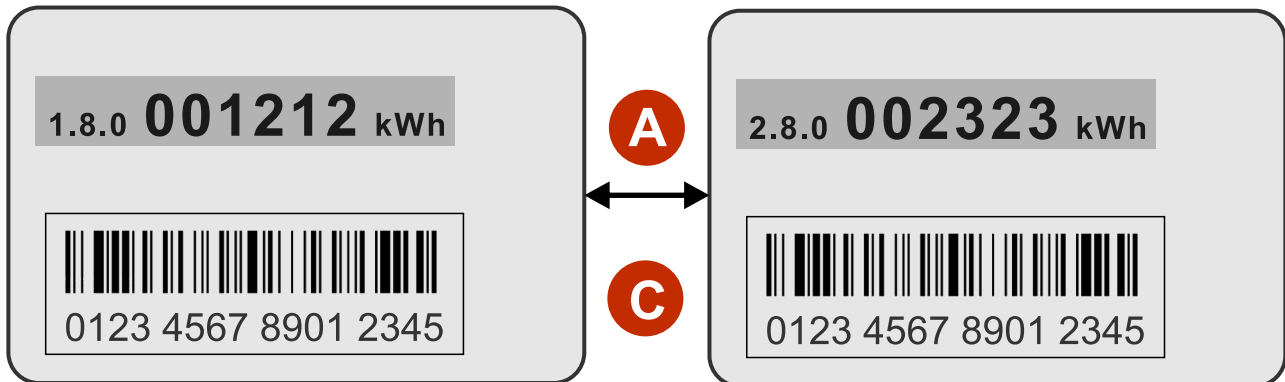


Neue Zählergeneration (digital)

Moderne Messeinrichtung/Smartmeter (Intelligentes Mess-System)



A Zählerstand mit Kennzahl: Werte werden nacheinander angezeigt

C Zählnummer

Dafür stehen die Kennzahlen:

1.8.0 Verbrauch / Bezug (bei Eintarifzählern)

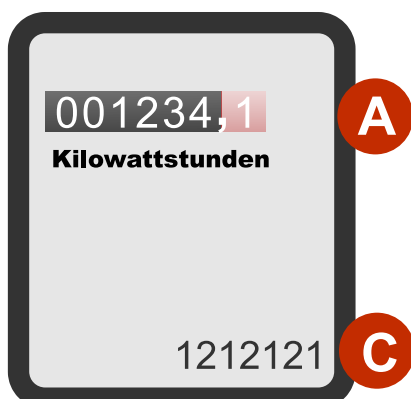
1.8.1 Verbrauch HT (Hochtarif bei Doppeltarifzählern)

1.8.2 Verbrauch NT (Nebentarif bei Doppeltarifzählern)

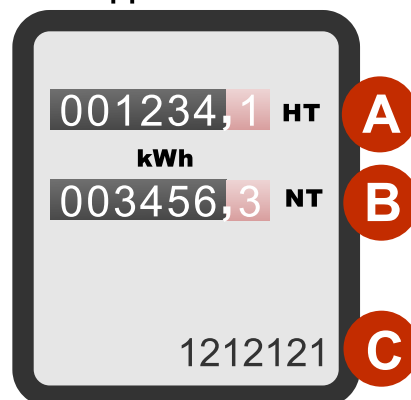
2.8.0 Erzeugung / Einspeisung (z. B. PV oder BHKW)

Alte Zählergeneration (analog)

Eintarifzähler



Doppeltarifzähler



A Zählerstand: Eintarifzähler (Gesamtwert) oder Doppeltarifzähler (Haupttarif/HT)

B Zählerstand: nur Doppeltarifzähler (Nebentarif/NT)

C Zählnummer

Hinweis: Bitte nur den Wert VOR dem Komma ablesen!